

集団感染が発生した 病院・施設における対応と受援

本日の目標

- 新型コロナウイルス感染症を正しく知る
- どのような対応を行えば良いのか

＜机上演習＞

集団感染が発生した
病院・施設における対応と受援

感染拡大の経時的変化

感染発覚 0日目

- 1名陽性が判明

感染発覚 3日目

- 関連した数名の陽性が判明

感染発覚 5日目

- スクリーニングによって複数名の陽性判明

- 感染拡大が収束に向かう時期

集団感染が発生した病院・施設における 対応の目的

☆目的

- COVID-19による防ぎえる死亡の防止
- 尊厳ある死亡を守る
- 事態終息後の病院・施設の機能維持と復興による地域貢献



組織的対応の早期確立
恐怖・混乱・差別の負のサイクルからの脱却

<関連した数名の陽性が判明した時期>

設問1: 感染者発生

- みなさんの施設で発熱した入所者数名がPCR検査で陽性となりました。
- 施設はゾーニングもされておらず、濃厚接触者も断定されていません

(設問)

施設として優先的に行うべきことは何ですか

設問2: 全体のPCR結果が出た時点の活動

- あなたの施設の入所者・職員のスクリーニングPCR検査の結果が出揃いました。
- (設問)この時点での、達成目標は何でしょうか？
- (設問)この時点での、『現状分析』、『活動方針』はどのような項目を検討すべきでしょうか？

設問3：全体のPCR結果が出た時点の感染状況

あなたの施設の入所者・職員のスクリーニングPCR検査の結果が出揃いました。

- （設問）感染状況はどの項目を確認し、まとめていきますか？

設問4: 全体のPCR結果が出た時点の感染制御

あなたの施設の入所者・職員のスクリーニングPCR検査の結果が出揃いました。

- (設問) 感染管理として行うべきことにはどのようなことがありますか？
- (設問) 例示の図面において、ゾーニングはどのように行いますか？

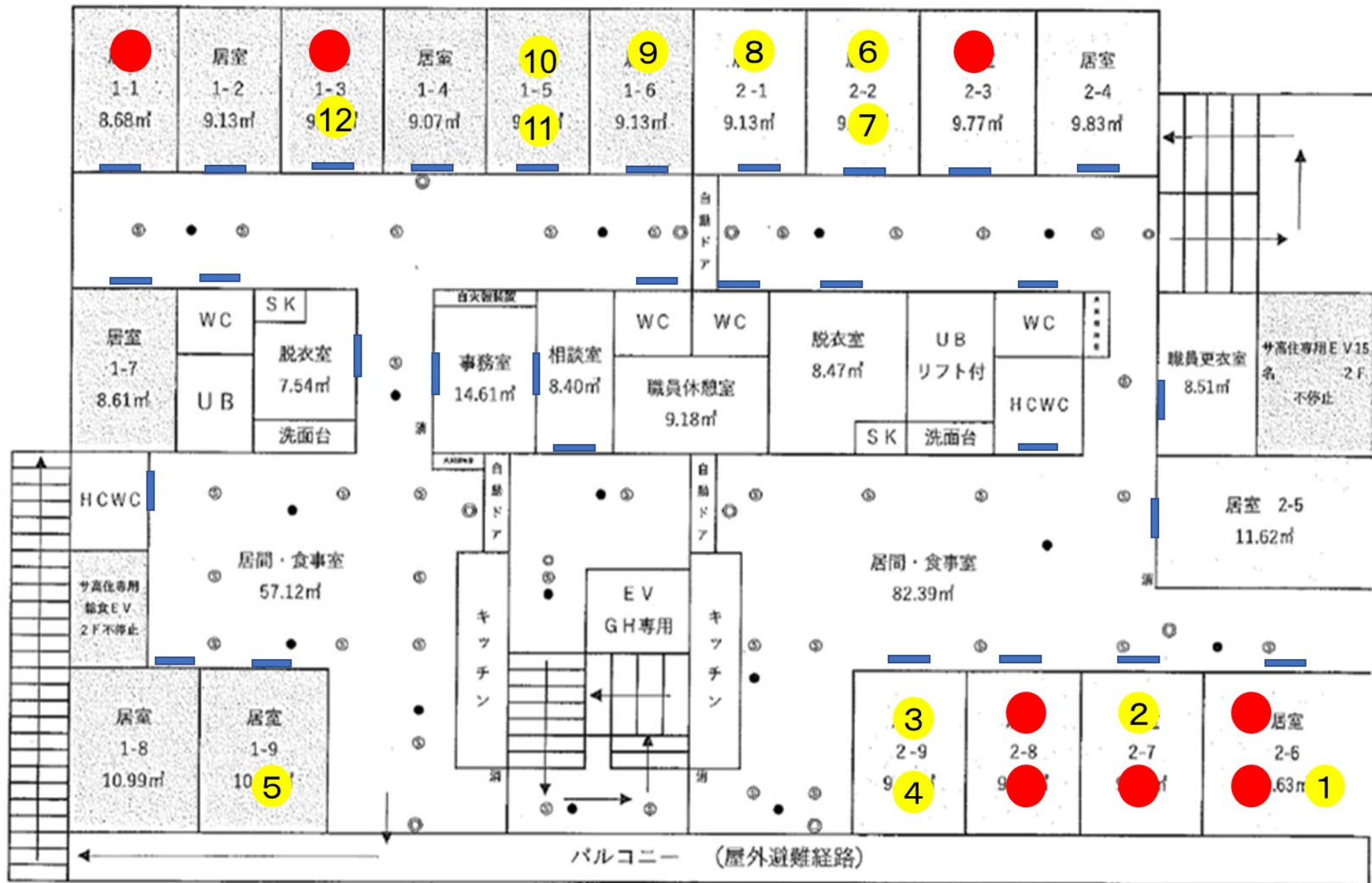
入所者感染状況	陽性	濃厚接触	濃厚接触でもない
A病棟	2	5	0
B病棟	6	7	0

※ 2-6号室のみ4床部屋、他は全て2床部屋

※ 人手が不足、濃厚接触者ではない外部応援の介護士が明日より5名勤務予定

※ 最短で5日後には逆搬送の受け入れを要請される可能性がある

※ 入所者の男女差は考慮する必要はありません



- ドア
- 陽性入所者
- 濃厚接触入所者

記号： ⊙=スプリンクラー設置場所 ⊙=誘導灯 消=消火器 ●=非常用照明 ← 避難方向

＜全体のPCR結果が出た時点＞

設問5-1：医療提供と健康管理体制

COVID-19に対して、様々な薬剤投与が検討されてきましたが、なかなか軽症や中等症の患者に対して有効とされているものは少ないのが現状です。

（設問）

軽症者、中等症者に提供されるべき医療はどのようなものがあるでしょうか。

＜全体のPCR結果が出た時点＞

設問5-2: 医療提供と健康管理体制

1月上旬、皆さんの施設がある都道府県は感染者が急激に増大したため、集団感染が発生した施設の陽性者全員を入院させることは困難な状況です

(設問)

このような状況下では、高齢者施設で医療提供体制を整える際にはどのような人、物、体制の準備が必要でしょうか？

＜全体のPCR結果が出た時点＞

設問5-3：医療提供と健康管理体制

陽性者と濃厚接触者に対して、健康観察を実施しなければなりません。しかし、施設職員の状況は以下のようなものでした。

- ・普段は日中は2人で、夜間は1人で30人の面倒を見ています。そのため、検温等のバイタルチェックは毎日やらないといけないと知りながら、人手が足らず、1週間に1回でした。
- ・集団感染が発覚し、保健所より陽性者と濃厚接触者のバイタルチェックを1日2回行うように指示をされました。防護服対応もあり、人手がたらず、日中も夜間もバイタルチェックに時間を取られてケアがままならない状況です。

(設問)このような状況下で、何か工夫してあげられることはあるでしょうか

<全体のPCR結果が出た時点>

設問5-4: 医療提供と健康管理体制

皆さんの施設で、次のような会話が聞かれました。

「COVID-19で今朝亡くなられた患者さんがいるのですが、いつもお願いしている葬儀会社さんをお願いしたところ、『感染症法に則って対応するので、非透過性の納体袋に入れて、24時間以内に火葬します。そして遺体からの感染予防のため葬儀はできません』と言われたんですよ」

「非透過性の袋に入れたら顔も見えないし、葬式もできないんじゃないじゃ申し訳なくて、何かしてあげられることはないでしょうか」

(設問) 上記の会話に誤りはありますか？

(設問) このような状況下で、何か工夫してあげられることはあるでしょうか

＜全体のPCR結果が出た時点＞

設問6-1：人的資源

あなたの施設は現在陽性者が52名、濃厚接触者が71名、入院患者数が全153名います。

（設問）

- 人的資源の評価にはどのような情報が必要ですか？
- 実際に何人の看護師や介護士が不足しているかの計算はどのようにしたらいいのでしょうか？

設問6-2: 人的資源と搬送のバランス

あなたの施設は療養型病院で、圧倒的に人手が不足しています
病棟ごとの患者と職員の数以下の如くです。あなたの施設のある地域の
COVID-19受け入れ可能な空床状況は以下の如くです。

<患者状況>

総病床数: 244床
現患者数: 153人
陽性者: 52人
濃厚接触: 71人
寛解者: 30人

<人員確保状況>

平時看護師数: 123名
現看護師数: 79名
現患者/現看護師: 1.9

<空床状況>

重症: 3名
中等症: 10名
軽症: 17名
要介護: 5名
HD: 3人

※COVID Chaserより

(設問)

- 人的資源と搬送のバランスをどのように評価し、どう方針を立てますか

※全病棟がレッドゾーンになっている

＜全体のPCR結果が出た時点＞

設問7: 物的資源の対応

- (設問)どのように感染防護具(PPE)の在庫を管理しますか？
- 感染防護具(PPE)は、どのように調達しますか？

<全体のPCR結果が出た時点>

設問8：環境整備の対応

(設問) 以下の項目に関してはどのような対応が考えられますか？

- 1.給食・配膳について
- 2.廃棄物について
- 3.リネンについて
- 4.洗濯について
- 5.清掃について

設問8-1：環境整備の対応

(設問) 以下の項目に関してはどのような対応が考えられますか？

➤ 給食・配膳

- 厨房の職員さんから、レッドゾーンの食器ってそのまま洗っていいか相談を受けました
- 病棟からどのようにグリーンの配膳車から食事をレッドゾーン内に移せば良いか相談されました



設問8-2: 環境整備の対応

(設問) 以下の項目に関してはどのような対応が考えられますか？

➤ 廃棄物

レッドゾーン内のゴミがどうしていいかわからないので、すごい量が貯まってしまっています。どうしましょう？

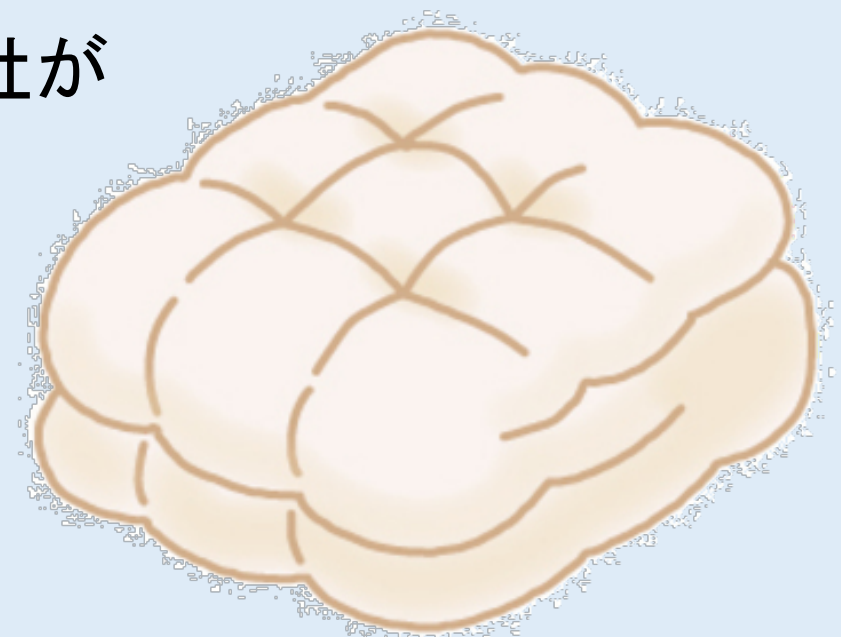


設問8-3: 環境整備の対応

- (設問) 以下の項目に関してはどのような対応が考えられますか？

➤リネン

今まで引き取ってくれていたリネン会社が
突然、引き取ってくれなくなりました！

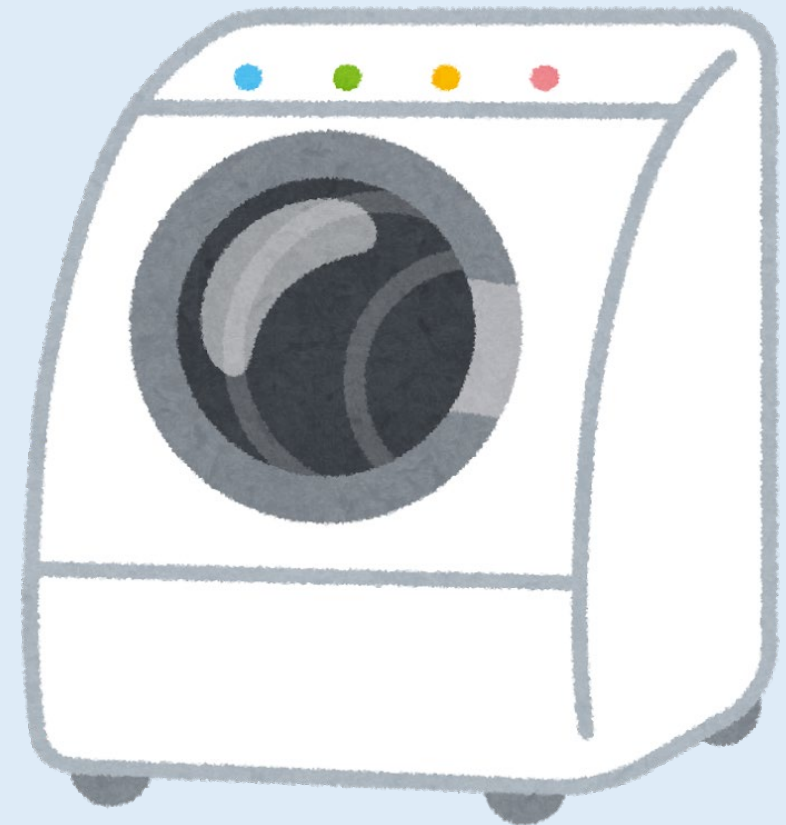


設問8-4：環境整備の対応

- （設問）以下の項目に関してはどのような対応が考えられますか？

- 洗濯

洗濯って、やっぱり熱湯つけたり、
ハイターに入れないとですよね？



設問8-5: 環境整備の対応

- (設問) 以下の項目に関してはどのような対応が考えられますか？

- 清掃

清掃って、やっぱり紫外線とか使った方がいいですか？

どこを、どうやって、何で掃除したらいいんでしょうか？



<全体のPCR結果が出た時点>

設問9: 職員のケア

11月中旬、あなたは陽性者が52名、濃厚接触者が71名、入院患者数が全153名の療養型病院で働いています。

看護師の外部支援もなかなか得られず、患者の入院調整も進まず、看護師の皆さんは153名の患者を日勤10名、夜勤8名で見えています。

また連続勤務も余儀なくされ、感染リスクの恐怖もあり、家族も巻き込んだ風評被害を受け、先が見えない現状に疲れ果てています。

本当は辞めたいけど、辞めると周りの頑張っている看護師さんにさらなる負担がかかってしまうため、なんとかギリギリのところで頑張っています。

- (設問) 今にも折れそうな職員を支えるために、どのような対応が考えられますか？

＜全体のPCR結果が出た時点＞

設問10: 風評被害とその対策

- (設問)どのような風評被害がありそのような対策が考えられますか？

設問11: 施設での7-8日目の活動は？

あなたの施設は病床数244床、平素の病棟看護師数123名の病院です。患者状況と看護師勤務状況は以下に示している通りです。全病棟に陽性患者、濃厚接触者が残っており、各病棟はステーションと休憩室以外全てレッドで、全病棟でフルPPEで対応しています。

	総病床数	現患者数				平時看護師数	現看護師数	現患者/現看護師	ゾーニング
			陽性患者数	濃厚接触者数	療養解除				
1階・2階	56	38	13	20	5	29	19	2.0	レッド
4階	52	36	0	32	4	25	18	2.0	レッド
5階	34	29	16	9	4	19	14	2.1	レッド
6階	58	25	17	7	1	26	14	1.8	レッド
7階	44	25	6	3	16	24	14	1.8	レッド
合計	244	153	52	71	30	123	79	1.9	

(設問)

- 人と資源の需要バランスをどのように評価しますか？
- どのようにゾーニングを変えていきますか？
- この病院では、発症から10日以降経過した入院患者がレッドゾーンに入院している患者52名中22人を占めます。これら22人の患者は37.5度前後の発熱、気道症状等の新型コロナウイルス感染症の症状は残るものの発症前と状態的には変わらず、療養解除の判断が難しい状況です。療養解除者を増やすためにはどのような解決方法があるのでしょうか？(療養解除者＝隔離解除可能な陽性者)